

医療法人盟侑会 広報誌

盟侑だより

Vol.17

平成30年7月



Contents

- の と や 能登谷施設長就任の挨拶
- 小野澤院長新年度の挨拶
- 外来スケジュール
- 病院ホームページリニューアル
- アートライフ恵庭
- 盟侑フライパン
- 保育所さんぽ

行事暦

島松病院

- 7月 夏祭り
- 8月 夏のドライブ
- 9月 スポーツ交流会
釣り堀
- 10月 市民文化祭参加
秋のドライブ
工場見学
- 11月 秋の味覚祭り
- 12月 クリスマス会

アートライフ恵庭

- 7月 ジンギスカンパーティー
クラーク幼稚園の慰問
- 8月 盆踊り大会
- 9月 敬老会
- 10月 秋のデザート祭り
ふれあいショッピング
- 11月 寿司パーティー
- 12月 忘年会
クリスマス会



この4月にアートライフ恵庭の施設長に就任した能登谷 京と申します。
の と や あつし

内科医になって早いもので30数年経ちました。当初は一般内科で5年間、道内各地にて奮闘しその後、血液疾患、リウマチ性疾患を専門として大学病院をはじめ、札幌市の病院で17年間勤務しました。前任は八雲総合病院(田舎でしたが350床もある大きな病院でした)で、札幌を離れて単身で再度一般内科医として10年間たっぷり地域医療に従事しました。そして、その大変さを十分に経験し、その限界も感じました。昨年夏、小野澤院長と知り合い、縁があってアートライフ恵庭にお世話になることとなりました。

久しぶりに札幌に戻ってきて一ヶ月、家族一緒に暮らすようになり生活は一変し、規則正しい毎日で、心身ともに非常に楽になりました。仕事上でも、今までとは環境も業務内容も全く変わることになり非常に不安でしたが、島松病院、アートライフ恵庭のスタッフの方々には優しく、誠実、懸命に仕事をしている様子が伺われ、安心して一緒に働くことができるかなと思っています。

これからの仕事に今までの経験が活かされ、意欲がある働きができればと思っていますが、いつもどうしていいのかわからない毎日です。早く現場の雰囲気馴染んで現場を把握・理解し、スタッフの方々と一緒に一丸となって、地域の医療・介護に少しでもお役に立てるよう頑張りますので、宜しくお願い致します。

医療法人盟友会 介護老人保健施設アートライフ恵庭 施設長 の と や あつし 能登谷 京





平成30年7月1日から盟侑会も35年目を迎えます。そして、病院機能評価を更新しました。少しずつですが、組織としての機能を強化していく所存です。

保健所や近隣の医療機関との連携を円滑にして、地域医療に貢献したいと思います。また、診断や治療に関しても、引き続き適切な医療を提供したいと思います。加えて、認知症初期集中支援チームを編成し、在宅での高齢者にもサービスを提供し、早い段階から、医療と介護を導入していきます。

これからも、患者様や御家族様から信頼される病院となるように、スタッフ一同精進していきたいと思っております。宜しくお願い申し上げます。

医療法人盟侑会 島松病院 院長 小野澤 淳

03 外来スケジュール

外来受付時間

● 新患・再来ともに午前8:00 から午前 11:30 まで

診療科目/曜日		月	火	水	木	金	土日祝
午前	精神科 診察室1	山科	渡邊	山科	小野澤	渡邊	休診
	精神科 診察室2	服部	小野澤	高平	服部	高平	休診

※土・日・祝日の診療は行っておりません。

04 病院ホームページをリニューアルしました



島松病院のホームページをスマートフォン等のモバイルコンテナツ向けに全面リニューアルしました。

より見やすく、使いやすく、親しみやすいホームページを目指して、デザインやメニュー構成を全面的に見直しました。

当院の外来スケジュールの変更や求人情報、3Dビューを用いた内観・外観をご覧いただけます。

今後も内容の更なる充実を図り、より活用しやすい情報提供を行ってまいりますので、どうぞ宜しくお願い致します。

通所リハビリテーション(予防含)を祝日も営業します



平成30年7月よりアートライフ恵庭の「通所リハビリテーション及び予防通所リハビリテーション」の営業日が変更になります。

変更前までは祝日はお休みをいただいておりますが、7月からは祝日も営業をする運びとなりました。

それに伴い当事業所の通所リハビリテーションの営業日は祝日関係なく月曜日から金曜日の営業となります。但し、年末年始につきましては従来どおり12月30日から1月3日はお休みとなります。

今後も、利用者様のご自宅での生活を支えるため、職員一丸となって取り組んで参りますので、どうぞよろしくお願いいたします。

グリーンコンサートを開催しました



本格的な夏に向かっていくことを感じられる暖かな日が続く今日この頃、皆様いかがお過ごしでしょうか。

5月24日(木)14:00より毎年恒例の「グリーンコンサート」が開催されました。当施設で毎週木曜日に音楽療法を行ってくださっている横山正勝先生を中心に、ピアノ伴奏者の荒木友絵様、チェロ伴奏者の清水啓文様が織りなす素敵な音楽に、皆様一同、拍手喝采の嵐でした。

特に「川の流れるように」や「矢切の渡し」、「小さな空」などの合奏、二重奏曲では、会場にいる皆様と一緒に歌っているお姿も見られ、大変ご満悦されているようでした。

アートライフ恵庭の利用者様のみならず、ご家族の方や島松病院の患者様も参加し、スタッフも含めると180名近くの方々が一堂に会し、昨年よりも一層賑やかなコンサートになったと思われま。

来年も開催予定となっておりますので、皆様ぜひご参加ください。

認知症初期集中支援チーム ～住み慣れた地域で安心して暮らし続けるために～



認知症地域支援推進員 奥宮様(後方中央)・板谷様(後方右)
 恵庭市認知症サポート会 会長 中村様(前方右)
 認知症初期集中支援チーム 森川(前方左)・戸澤(後方左)

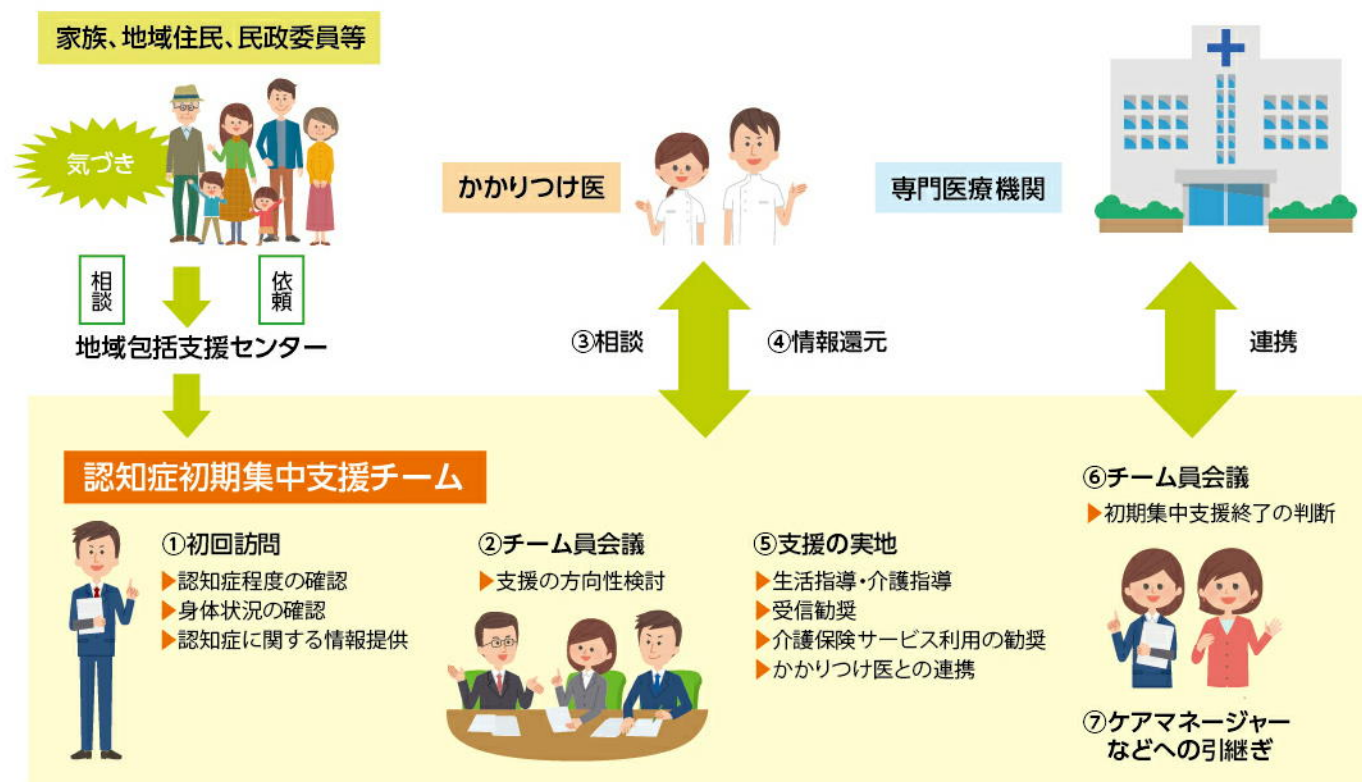
認知症初期集中支援チームは高齢者の増加に伴い、認知症の方がさらに増加することが見込まれていることを踏まえ、認知症に関する国家戦略である新オレンジプランの事業として「早期に認知症の鑑別診断が行われ、速やかに適切な医療・介護等が受けられる初期の対応体制を構築する」ことを目的に恵庭市より委託を受け平成30年4月から事業開始しました。

単身で、あるいは夫婦で静かに暮らしている方は介護従事者の家庭への訪問に抵抗を感じたり、認知症を発症していることに薄々気づいていながらも今の生活が続けられなくなることを恐れて診断を避けたりしているうちに、自分では

コントロールできない状況になっていることがあります。認知症初期集中支援チームは認知症を抱える方が今後も住み慣れた地域で暮らせるようお手伝いするためのチームです。

恵庭市認知症初期集中支援チーム 森川・戸澤

認知症初期集中支援チームの流れ



老化の元凶AGEを減らして健康に

何をどう食べるかで老いの進み方は変わってきます。「AGE」という言葉を耳にしたことがありますか？加齢とともに増える老化の元凶です。

AGE(終末糖化産物)とは、たんぱく質に糖がくっつき劣化する「糖化」反応で出来る、老化を進める原因物質とされています。AGEが体内で増えると、肌の弾力が失われシワやたるみ、シミをつくるだけでなく、血管が硬くなり、脳梗塞や心筋梗塞を引き起こすと言われています。骨のコラーゲンがAGE化すると骨粗鬆症、目にAGEが蓄積すると白内障、脳内のたんぱく質がAGE化するとアルツハイマー病型認知症を引き起こす可能性がある等、全身の健康に影響を及ぼします。

AGEが体内に蓄積されるルートは主に2つ

1 体内のたんぱく質そのものが糖化する

血中のブドウ糖が過剰になってあふれ出すと、体のたんぱく質に糖がくっつきAGEが発生します。血糖値を上げないことが最も大切です。

2 食べ物から体内に入る

肉や魚、チーズ等のたんぱく質の多い食材は「焼く、揚げる」などの高温調理(唐揚げ、トンカツ、焼肉、焼鳥、ステーキ)は食品中のAGEが増えるので「ゆでる、蒸す、生」がお勧めです。ジュースや炭酸飲料、お菓子に使用されている人工甘味料はブドウ糖の10倍の速さでAGEを作り出すため注意が必要です。

AGEを減らす食べ方

1



ゆっくり食べて、腹八分目

2



野菜、肉、魚、御飯やパンの順番で食べる

3



揚げ物、焼き物を食べたときは酢やレモンをお供に

4



甘いものが食べたいときは食後に

5



抗糖化、抗酸化作用がある緑黄色野菜をしっかり摂る

島松病院 管理栄養士 佐藤 朱美

無料送迎バスを増便しました



平成30年4月1日より、当法人とJR島松駅・JR恵み野駅を結ぶ無料送迎バスを増便しました。以前は午前だけの運行でしたが、午前を増便し午後も運行を実施しております。

外来通院やご面会、パークゴルフ場のご利用など、当法人をご利用の方、地域のどなたでも無料でご利用頂けます。これからも来院される方々の更なる利便性向上に努めて参ります。

※ 都合により車両が変更になる場合がございますのでご注意ください。

時刻表・バス停留所については、こちらをご覧ください →



保育所の子ども達は毎日元気に過ごしています。最近の保育所の様子をお伝えします。

パークゴルフ場「すずらん広場」でのびのびお外あそび♪

冬の期間中はたっぷり雪遊びを楽しんだ保育所の子ども達。季節は夏に近づき、お散歩に出かけることが多くなりました。「今日はお外へ行くよ」と声をかけると、とても嬉しそうに出かける準備を始めます。

当法人の敷地内にはパークゴルフ場があります。一般の方も利用できるこのパークゴルフ場、保育所の子ども達の遊び場としても大活躍。とにかく広いので走り回るのももちろん、ボールだって思い切り蹴ることができます。のびのびと遊ぶ子ども達を見つけ、窓から手を振ってくれる患者さんや利用者さんもたくさんいます。子ども達も喜んで手を振り返っています。

恵庭市内にはたくさんのパークゴルフ場があります。お散歩中に近くを通ると、平日、土日祝日に関わらずたくさんのお客さんで賑わっている様子を見かけます。自然豊かな恵庭市ならではの光景なのではないでしょうか。



素敵なキッチンを作っていただきました!



施設・運行管理課の職員が、おままごと用のキッチンを作ってくれました。その完成度は驚くほど高く、子ども達は大喜びで使っています。このキッチンを出した時には、子ども達みんながキッチンを囲んで遊ぶほど大人気です。先日このキッチンを作ってくれた職員へ、子ども達からお礼のお手紙とメダルをプレゼントしました。

この他にも施設・運行管理課の方々は、ウッドデッキや砂場を手作りしてくれるなど、いつも子どもたちが快適に過ごせるように、また私たち保育士が保育の仕事がしやすいようにと保育所内の設備を整えてくれています。子ども達に、そして私たち保育士にも優しく接してもらえて、保育士一同、感謝の気持ちでいっぱいです。施設運行管理課の方々、いつもありがとうございます。

医療法人盟侑会 理念 「厚生盟侑」

不幸にして障害を持った患者さんを助け、
共に病と闘うことを盟(ちか)い合う
という意味を表現しています。

医療・看護・介護・理学療法・作業療法・心理療法等の各種専門家が集まり、子どもからお年寄りまで皆様一人ひとりの健康づくりのお手伝いをすることで地域の役に立ちたいと考えています。

理事長 横濱 栄子



お車での所要時間

- 札幌市街から約30分
- 長沼町市街地から約20分
- JR島松駅から約3分
- JR恵み野駅から約3分

JRをご利用の方へのご案内

- JR千歳線(普通列車)千歳方面より 恵み野駅 下車
 - JR千歳線(普通列車)札幌方面より 島松駅 下車
- ※時刻表・運賃については、JR北海道の時刻表案内をご参照ください

空港からのアクセス

- 新千歳空港から約20分
- 羽田空港から約120分

恵庭市内路線バスのご案内

- ecoバスの補給処で下車して徒歩約3分
- 島松駅からは恵み野駅・恵庭駅方面行に乗車
- 恵み野駅からは島松駅方面行に乗車
- 恵庭駅からは恵み野駅・島松駅方面行に乗車
- 中央バス停 北柏木から徒歩約10分



医療法人盟侑会 精神科・神経科・内科

島松病院

〒061-1356 北海道恵庭市西島松570番地
TEL.0123-36-5181 FAX.0123-36-5184
ホームページ <http://www.shimamatuhp.jp>
MAIL simamatu@shimamatuhp.jp

ご相談先

医療相談課 医療相談員までご相談下さい

島松病院

検索



医療法人盟侑会 介護老人保健施設

アートライフ恵庭

〒061-1356 北海道恵庭市西島松567番地1
TEL.0123-37-1511 FAX.0123-37-1516
ホームページ <http://www.artlife-eniwa.jp>
MAIL artlife@artlife-eniwa.jp

ご相談先

支援相談課 支援相談員までご相談下さい

アートライフ恵庭

検索

